

Bepanthen®



Bepanthen® Augentropfen

Augentropfen mit Natriumhyaluronat 0,15 % und Dexpanthenol 2 %

BESCHREIBUNG

Bepanthen® Augentropfen bilden einen sterilen, konservierungsmittelfreien, viskoelastischen, klaren Schutzfilm für die Hornhaut. **Bepanthen®** Augentropfen enthalten Natriumhyaluronat, das Natriumsalz der Hyaluronsäure, das aufgrund seiner besonderen physikalischen Eigenschaft einen gleichmäßigen, stabilen und besonders lang haftenden Schutzfilm auf der Hornhaut bildet, ohne die Sehleistung zu beeinträchtigen. Darüber hinaus enthalten **Bepanthen®** Augentropfen das Provitamin B5 (Dexpanthenol), das aufgrund der hohen Wasserbindungskapazität die Fähigkeit hat, das Auge zu befeuchten und zusätzlich zu pflegen. Dadurch werden die feuchthaltenden Eigenschaften des Natriumhyaluronates sinnvoll unterstützt.

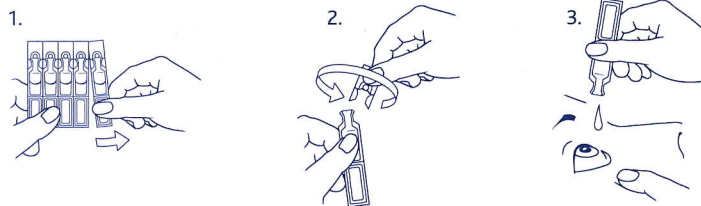
Die Kombination aus **Natriumhyaluronat** (Tränenfilm stabilisierend) und **Dexpanthenol** (pflegend, beruhigend) schützt und befeuchtet die Augenoberfläche und macht sie gleitfähig. Dadurch bewirkt sie lang anhaltende Linderung bei Beschwerden in Zusammenhang mit

- mechanischer Beanspruchung, z. B. beim Tragen harter oder weicher Kontaktlinsen oder bei diagnostischen Eingriffen am Auge,
- Umweltstress, z. B. durch Klimaanlage, Wind, Kälte, Trockenheit oder Luftverschmutzung beispielsweise durch Zigarettenrauch, oder bei
- strapazierten Augen, z. B. bei der Arbeit an Computerbildschirmen, Mikroskopen sowie bei langen Autofahrten.

Aufgrund ihrer Konservierungsmittelfreiheit sind **Bepanthen®** Augentropfen auch bei längerfristiger Anwendung besonders gut verträglich. **Bepanthen®** Augentropfen sind auch für Kontaktlinsenträger geeignet.

ANWENDUNG

1. Trennen Sie ein Ein-Dosis-Behältnis ab. Vergewissern Sie sich, dass jedes Ein-Dosis-Behältnis unbeschädigt ist.
2. Zum Öffnen drehen Sie das flache Ende des Ein-Dosis-Behältnisses ab (nicht ziehen).
3. Legen Sie den Kopf etwas zurück, sehen Sie nach oben und ziehen Sie das Unterlid leicht vom Auge ab und geben Sie je nach Bedarf 3-5 mal täglich einen Tropfen in den Bindehautsack des Auges. Schließen Sie langsam die Augen, damit sich die Flüssigkeit gleichmäßig auf der Oberfläche des Auges verteilen kann.



ZUSAMMENSETZUNG

Natriumhyaluronat 0,15%, Dexpanthenol 2%, Natriumchlorid, Natriummonohydrogenphosphat, Natriumdihydrogenphosphat, Wasser für Injektionszwecke.

PACKUNGSGRÖSSE

Verkaufseinheit: Ein-Dosis-Behälter, 20 x 0,5 ml

VORSICHTSMASSNAHMEN UND WARNHINWEISE

- Nicht verwenden bei beschädigtem Ein-Dosis-Behälter oder beschädigter Folienverpackung.
- Das Auge mit dem Ein-Dosis-Behälter nicht berühren.
- Nicht anwenden bei einer bestehenden Überempfindlichkeit gegenüber einem der Inhaltsstoffe.
- In sehr seltenen Fällen kann die Anwendung der Augentropfen bei sehr sensiblen Augen zu Irritationen führen.
- Nur zur einmaligen Anwendung bestimmt. Da **Bepanthen®** Augentropfen keine Konservierungsmittel enthalten, dürfen Reste der Lösung nicht mehr verwendet werden.
- Falls Sie zusätzlich andere Augentropfen/Augensalben anwenden, sollte ein Anwendungsabstand von 15 Minuten eingehalten werden. **Bepanthen®** Augentropfen sollten dann immer zuletzt verabreicht werden.
- Nicht an infizierten oder verletzten Augen anwenden.
- Nach der Anwendung kann kurzfristig die Sehschärfe verringert sein; in diesem Fall kein Fahrzeug lenken, keine Maschinen bedienen und warten, bis die normale Sehschärfe wieder eingetreten ist.
- Verwenden Sie die Augentropfen nicht nach Ablauf des Verfallsdatums. Dieses finden Sie auf jedem Ein-Dosis-Behälter, auf jedem Siegelbeutel sowie auf der Faltschachtel eingeprägt.
- **Bepanthen®** Augentropfen enthalten Phosphatpuffer. Bei signifikanten Schädigungen der Hornhautoberfläche kann es bei längerfristiger Anwendung von **Bepanthen®** Augentropfen in sehr seltenen Fällen zu Ausfällungen von Calciumsalzen kommen.
- Wenn keine Besserung eintritt oder sich die Beschwerden verschlimmern sollten, fragen Sie Ihren Augenarzt um Rat.

LAGERUNG

Bei 2°C bis 25°C lagern. Vor Frost schützen. Bitte lagern Sie die Beutel immer in der Faltschachtel.

Bedeutung der Symbole auf dem Umkarton:

LOT Chargen-Nummer und  „verwendbar bis“ sind auf dem Ein-Dosis-Behälter eingeprägt.

 **STERILE A**
aseptische Herstellung


nur zum Einmalgebrauch


Beschreibung und Art der Anwendung
siehe beigefügte Gebrauchsanweisung


2°C 25°C
Lagerungstemperatur


Nicht verwenden bei beschädigtem Ein-Dosis-Behälter
oder beschädigter Folienverpackung.

Vertrieb in Deutschland:
Bayer Vital GmbH
51368 Leverkusen

Vertrieb in Österreich:
Bayer Austria Ges.m.b.H,
1160 Wien

 **Hersteller:**
Penta Arzneimittel GmbH
Werksstraße 3
92551 Stulln
Deutschland

CE 0483
Medizinprodukt

Stand der Information: 08/2015

Bayer